

用意するもの

はさみ、カッター、定規、のりまたは瞬間接着剤等

作り方のコツ

- *少し厚めの用紙に印刷します。
- *周囲を切り取った後に、折り曲げ部は、シャープペンシル等と定規を使って折りすじをつけると、きれいに仕上がります。
- *細かい部分への「のりづけ」は、つまようじ等を使ってしっかり貼り付けましょう。



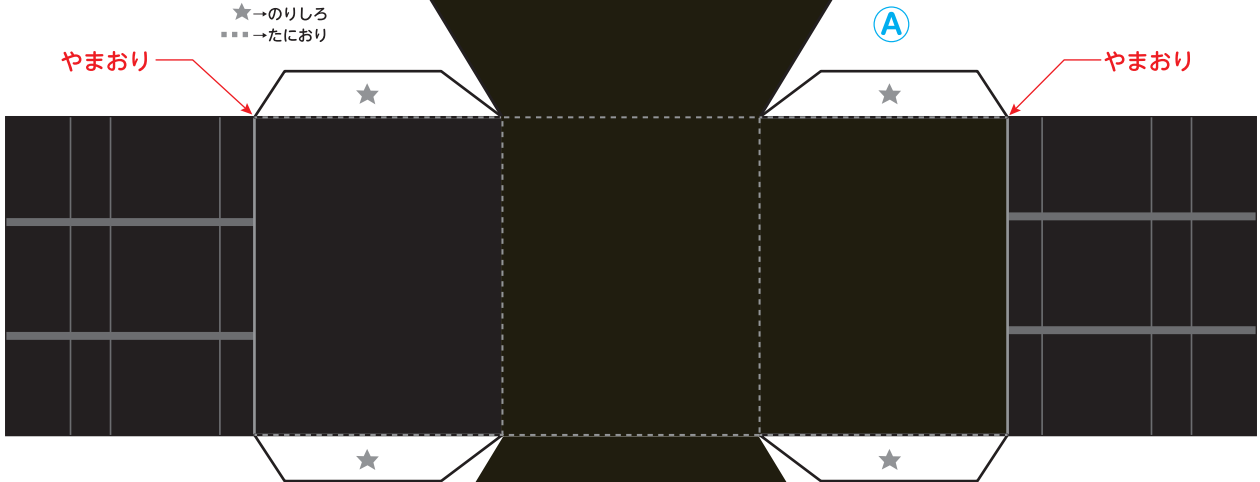
ラキフヤデキと連結ができる！
石灰石も積み込める?!

作って
みよう!

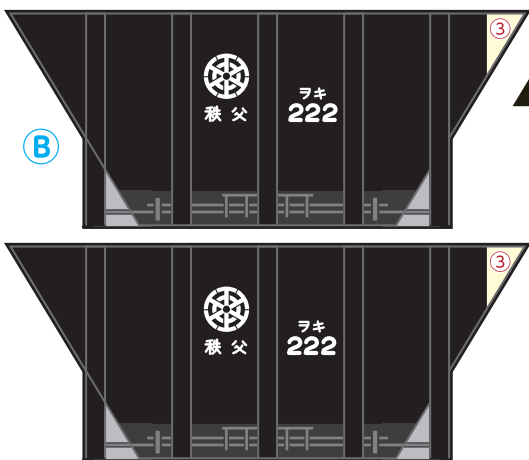
できあがりイメージ

1 組み立てて②を貼る

★→のりしろ
.....→たにおり

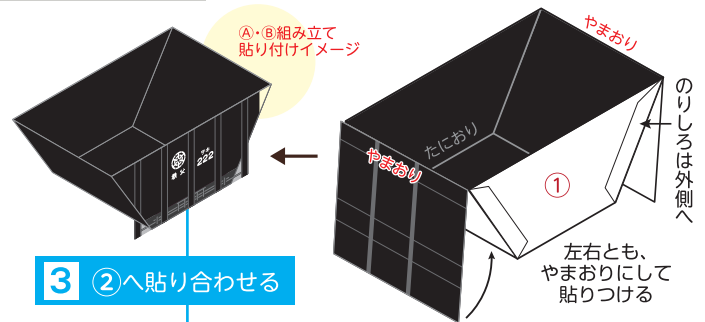


2 切り取って①へ貼る

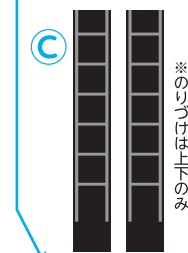


Aの組み立てポイント

やまおり以外はすべて「たにおり」し、
内側が黒になるように組み立てる



**4 ④を切り取り、
③へ貼って完成!!**



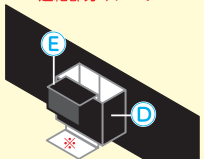
3 ②へ貼り合わせる

D 連結器
□→のりしろ



ラキや電気機関車を
連結する場合は、
連結器も組み立てよう

連結部分イメージ

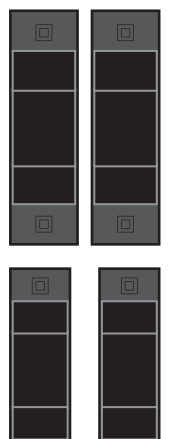


⑤は⑥にかけるだけなので、
しっかりと固定したい場合は
※を⑥に貼りつけてください

E 連結器
□→のりしろ



(連結器予備)



※電気機関車などに連結する場合に
ご利用ください。