

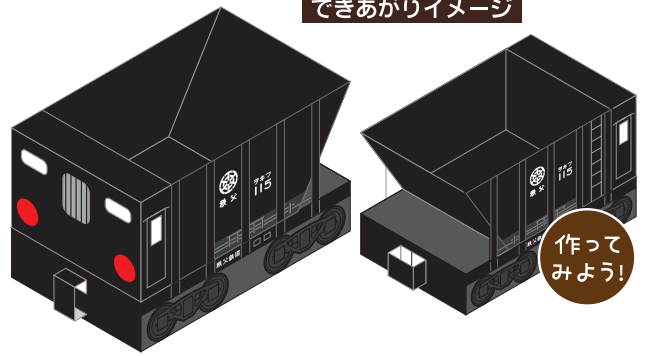
**用意するもの**

はさみ、カッター、定規、のりまたは瞬間接着剤等

**作り方のコツ**

- \*少し厚めの用紙に印刷します。
- \*周囲を切り取った後に、折り曲げ部は、シャープペンシル等と定規を使って折りすじをつけると、きれいに仕上がります。
- \*細かい部分への「のりづけ」は、つまようじ等を使ってしっかり貼り付けましょう。

できあがりイメージ

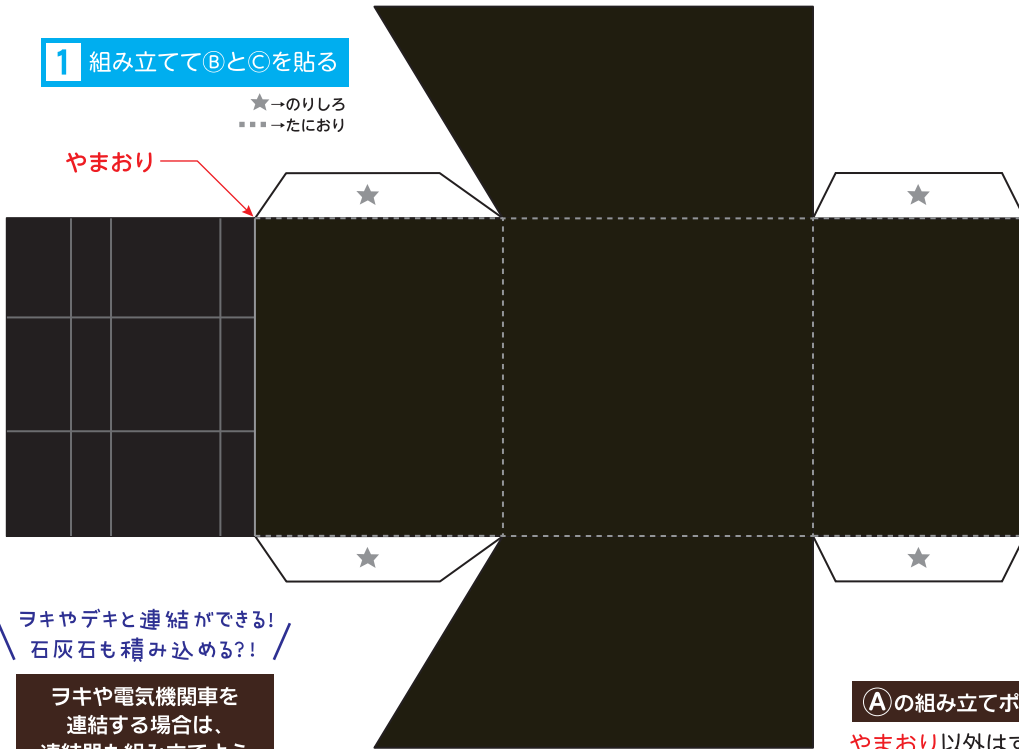


A

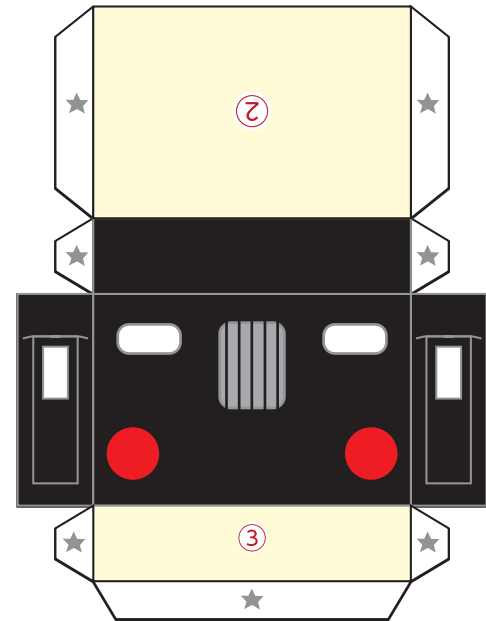
**1 組み立てて②と③を貼る**

★→のりしろ  
.....→たにおり

やまおり



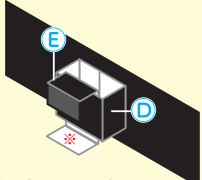
B



ヨキやデキと連結ができる!  
石灰石も積み込める?!

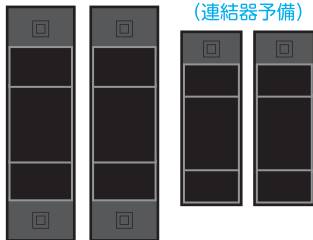
ヨキや電気機関車を  
連結する場合は、  
連結器も組み立てよう

連結部分イメージ



⑥は⑤にかけるだけなので、  
しっかりと固定したい場合は  
※を⑥に貼りつけてください

(連結器予備)



※電気機関車などに連結する場合に  
ご利用ください。

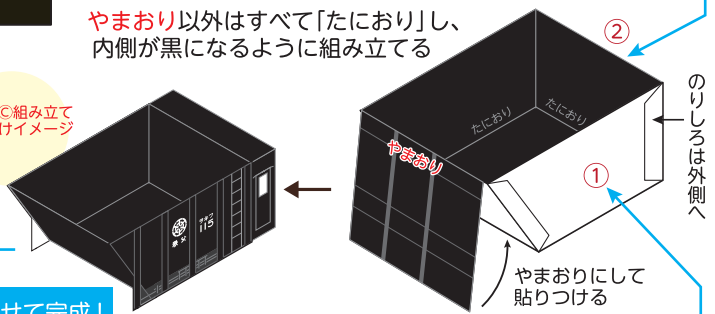
**(A)の組み立てポイント**

やまおり以外はすべて「たにおり」し、  
内側が黒になるように組み立てる

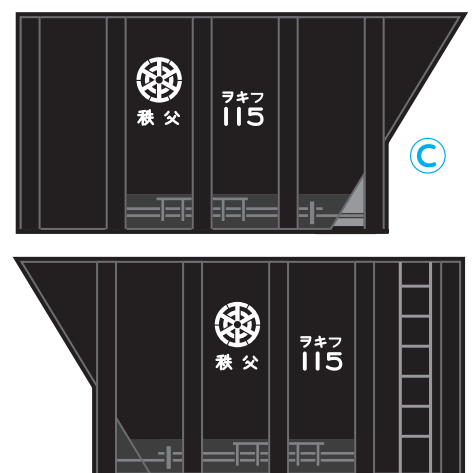
(A)・(B)・(C)組み立て  
貼り付けイメージ

**4 ③へ貼り合わせて完成!**

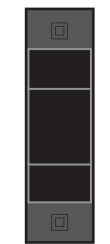
**2 組み立てて②へ貼る**



**3 切り取って①へ貼る**



**D** 連結器  
□→のりしろ



組み立て・  
貼り付けイメージ



**E** 連結器  
□=のりしろ



組み立て・  
貼り付けイメージ

